

האדריכל יוסי פרידמן

יוסי פרידמן לא מאמין במושגים כמו "יפה" או "מרשים", אבל הוא כן מאמין בחזון. אחרי הכול, האדריכל הנערץ עליו הוא תומס ג'פרסון, שלימים הפך לנשיאה השלישי של ארה"ב. החזון שאליו מתחבר פרידמן כולל בתוכו גם את הבית החכם של טופ אודיו - בית שלמשנתו אף ניתן להתחבר אליו לתקופת חיים שלמה.

מאת: זיוה בר / צילום: זיוה בר

מלאכת היצירה. מספר הפרוייקטים עליהם עובד המשרד בו זמנית נשמר קבוע, כך שכל עיצוב הוא פרי רעיונותיו של פרידמן והוא זה שנמצא במגע אישי עם כל לקוחותיו.

בין הפרוייקטים הציבוריים הנמצאים היום בשלבי הקמה, מונה פרידמן את המשכן לאומניות הבמה על שם קריגר בחיפה, תכנון פנים של מגדל אביב בצמרת, משרדי בנקאות פרטית של CT-BANK, מרכז לאמנות אלטרנטיבית בבית פסטר ביפו, נט"ל - המרכז לסיוע נפשי במצבי לחץ וטראומה על רקע לאומי בתל אביב ומספר קומות משרדים במגדלי עזריאל.

לפני כשנה, נחנך "אבניו" מרכז האירועים והקונגרסים בקריית שדה התעופה. המרכז מהגדולים בארץ, מיועד לאירועים עד 5,000 איש. למבנה אמירה אדריכלית מאד ספציפית המייחדת אותו משאר המבנים בקריה, שנועדו למשרדים. האדריכלות אקלקטית ומשלבת אלמנטים כמו: ארקדות, כיפת זכוכית, חיפויי סיליקט, קרניזים שנוצקו במיוחד ועיצוב פנים מודרניסטי, המאופיין בפשטות עיצובית, על מנת לאפשר אפשרויות תיחום ותרחישים שונים ורב תכליתיים. הצורך בסוגי התרחשויות רבות ומגוונות הצריך רמה טכנולוגית גבוהה ביותר והמתחם מופעל באמצעי אודיו וידאו ופירוטכניקה מן המתחכמים שישנם היום.

בניו ג'רסי, כאשר הזמן על ידי המורה שלו, האדריכל מייקל גרייבס, לעבוד במשרדו. גרייבס החליט להתנתק משורשיו המודרניסטיים ובעבודותיו יצג את עקרונות הפוסט מודרניזם. כמה מעקרונותיו הבולטים מלווים את עבודתו של יוסי פרידמן עד היום. עקרון "הקונטקסטואליות", האומר שאופיו של הבית או החפץ המעוצב צריך להתאים לסביבה התרבותית בה הוא נמצא ולאנשים החיים בו או משתמשים בו, ופיתוחה של שפה חדשה ומלאה בכל פרוייקט. אדריכל נוסף ששימש לפרידמן מודל השראה הוא האדריכל תומס ג'פרסון, שלימים הפך לנשיאה השלישי של ארה"ב. השילוב של אדריכל עם כשרון אומנותי וכשרון אקדמי, שבאו לידי ביטוי בפרוייקטים שתכנן כמו: אוניברסיטת וירג'יניה וביתו הפרטי, היוו כר למידה רחב מאד עבור פרידמן.

משרדו של יוסי פרידמן בתל אביב הוקם בשנת 1996, לאחר 23 שנות לימודים ועבודה עצמאית בניו יורק ומיאמי. עד היום יש לו עדיין לקוחות נאמנים בארה"ב והוא מחלק את זמנו בין הארץ לחו"ל.

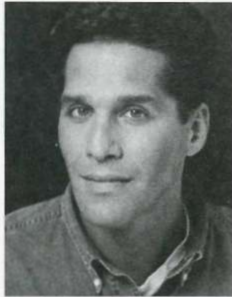
במשרדו עוסק פרידמן בקשת רחבה של פרוייקטים: בניה ציבורית, תיאטרות, משרדים, מסעדות, חנויות, בניה פרטית, עיצוב יאכטות ואף עיצוב מוצר. צוות הסטודיו מונה 9 אדריכלים ואנשי צוות, המהווים את הזרוע המבצעת של

פרספקטיבת עבודתו של האדריכל יוסי פרידמן, כמו פילוסופיית חיו, מתחילה באדם עצמו. מלאכת היצירה כולה תשתדל להתאים לסגנון חייהם של לקוחותיו ולא להפך. כל פרוגרמה תתחיל בהבנה מעמיקה של צרכיו הרגשיים של הלקוח ותרבותו, אדם פרטי או גוף ציבורי, כדי לעצב עבורו את המרחב הנכון לו. פרידמן נמנע מלהגדיר את סגנון עבודותיו כשם שאינו מרשה לתלמידיו בחוג לעיצוב פנים (המכללה למנהל, קמפוס ראשון לציון) להתבטא במילות תואר כמו: "יפה", "מרשים", "יוקרתית" וכדומה. "סגנון" עבודותיו לדבריו, הוא בבואה של הווי חייהם ותרבותם של לקוחותיו ופחות של חתימת ידו. ואכן לכל פרוייקט מפתח פרידמן שפה משלו.

כאדריכל ומעצב פנים כאחד מלאכת היצירה תתחיל תמיד בעיצוב הפנים ורק אחר כך תעבור למעטפת. עבודותיו כולן מוקפדות מאד עד לפרטים הקטנים ביותר. ואולי הקומבינציה האסתטית של כל הפרטים וטעמו המשובח הם ממאפייניו העיקריים. לאדריכלות, לדעתו של פרידמן, פנים רבות והיא אמורה להמציא את עצמה מחדש בכל פעם בהתאם ללקוח הספציפי.

תחילת הקריירה המקצועית שלו החלה כבר בלימודי התואר השני באוניברסיטת פרינסטון





יוסי פרידמן

דירת מגורים מרווחת, פתוחה לנוף האורבני שמסביב. עיצוב נקי ומוקפד שומר על חללים פתוחים ומרווחים. הקירות, החלונות, הוילונות ואף ארונות המטבח משמשים כמעטפת בגוון שמנת עדין לרצפה ורהיטים מעץ ועור בגוונים חמים של חומים. אביזרי האודיו וידאו שנבחרו, המשווקים בלעדית על ידי חברת "טופ אודיו", מוסתרים וכך גם גופי התאורה. בקרת הבית החכם שולטת בכל מערכות הבית. רמקולים של B&W שקועים בתקרה ובקירות. בחדר העבודה פלסמה של פיליפס. בסלון ובחדר השינה פלסמות עם מנגנון שליפה משירות עץ מעוצבות.

.....

בכלל פרידמן חושב שמושג "הבית החכם" ומערכות אודיו-ויזואל אינם עוד מושגים ששייכים לרמת אוכלוסייה ספציפית אלא הנם אמצעים טכניים הכרחיים, שיוכלו לפשט את המחיה היומיומית בבית עכשווי, שמבשל, מארח, צורך מוסיקה ואמצעים ויזואלים, ממוג את האוויר וגם מאבטח את עצמו. בית מתוכנן לתקופת חיים שלמה ולכן כדאי לקחת בחשבון תשתיות מתקדמות. אביזרי הקצה ניתנים לבחירה ולשדרוג בכל שלב. ממש כפי שהאדריכלות אמורה להתאים לסגנון חיינו ולשמש אותנו שנים רבות. התוכן הפנימי יכול ללוות אותנו, להשתנות ולהתפתח עמנו.

