



## בין פרטי לציבור

דירה בבנין רב קומות בלב תל אביב. מכילה מרחבים ציבוריים ופרטיים. אלה מובדלים זה מזה. באמצעות עיצוב. צבעים. מבואות ואביזרים. על העיצוב "מנצח" יוסי פרידמן אדריכל ומרצה בחוג לעיצוב פנים. המסלול האקדמי המכללה למינהל. עבודות נוספות שלו תמצאו ברשת חנויות דארה ומגו, יקב רקאנטי, חנות ורסצ'ה בכיכר ועוד

[ מאת אורנה יצחקי בירבך ]

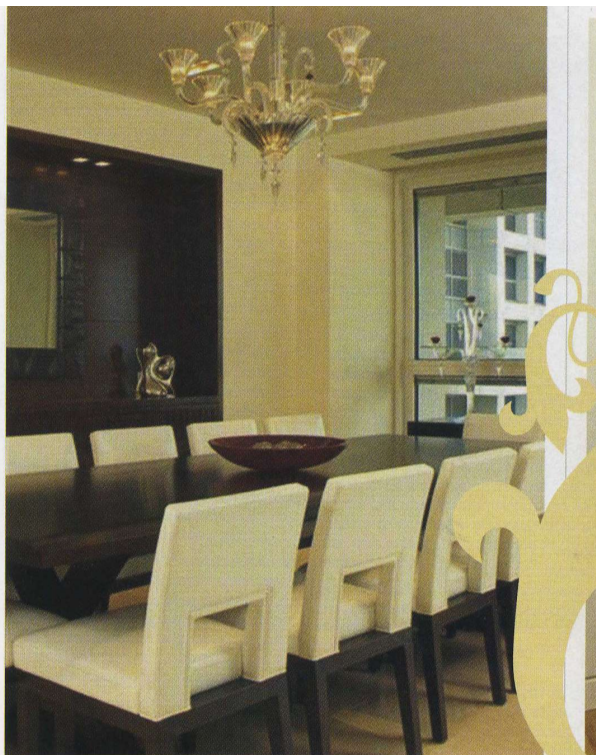
ביתו של אדם, הוא לרוב מתחמו הפרטי, האישי והקסום. לעיתים, המרחב הפרטי הזה, מתחבר עם המרחב הציבורי והשניים אמורים להשתלב זה בזה, בהרמוניה אך גם להיבדל זה מזה באופן מחלט וברור. הדירה המעוצבת בידי **יוסי פרידמן**, אדריכל ומרצה בחוג לעיצוב פנים, המסלול האקדמי המכללה למינהל, מדגימה כיצד הפרטי והציבורי דרים להם יחד בכפיפה אחת.

בין הצפון לדרום

הדירה, ממוקמת בבנין רב קומות בצפון תל אביב, תוכננה למשכחה ובה שני ילדים, בוגרים אשר אינם גרים בבית באורח קבוע. המשכחה, עברה אל הדירה בלב הכרך, מבית פרטי מוקף גינה.

שטח הדירה כ-240 מ"ר ושתי מרפסות, פנים הדירה לא כלל מחיצות ולפיכך, מדרש המעצב לתכנן חלל אירוח והסבה, חדר שינה ראשי (עם חדר רחצה צמוד), חדר ארונות, מטבח גדול (בעלת הבית אוהבת לבשל), יחידת אירוח נפרדת (כולל





חדרון רחצה), חדר עבודה, שירותי אורחים, חדר שירות.  
האזור הצפוני, הפונה אל הים, נקבע ככניסה הראשית והוא כולל חלל אירוח ומטבח,  
פינת אוכל של האורחים וזו של המשפחה, הסלון, שירותי האורחים והמרפסת הצופה  
אל הים.  
הפנייה אל הים, נבחרה לככב ולאכלס את חלל האירוח העיקרי של הבית.  
האזור הדרומי, כולל יחידת הורים, מרפסת שיוזן, חדר הארונות, חדר העבודה, יחידת  
אירוח הכוללת מקלחת ושירותים.

A Z I N E J U L Y 2 0 0 6





18



צבעים. ריפוד לכן, שולחן כהה, רגלי ריהוט ונישות כהות. מעל השולחן שנדלר קריסטל בעבודת יד, ולידו בין הסלון למטבח תלויה תמונה בגווני המתאימים לחלל.

#### על המעצב

יוסי מרידמן, מרצה בחוג לעיצוב פנים המסלול האקדמי המכללה למינהל הוא בעליו של משרד האדריכלים י.ס. אדריכלים.

בעשר השנים האחרונות, עיצב ותכנן מספר רב של פרויקטים פרטיים וציבוריים, ביניהם: סניף המשביר לצרכן בדיזינגוף סנטר, רשת חנויות זארה, רשת חנויות מנגו, מלון הדירות אלמוג בחוף הכרמל, יקב רקנטי בעמק חפר, חנות ורסצ'ה בכפר המדינה ועוד. מרידמן למד עיצוב וארכיטקטורה בארה"ב והוא בוגר אוניברסיטת רוד איילנד ובעל תואר שני בארכיטקטורה מאוניברסיטת פרינסטון בניו ג'רסי.

אורבניים צפופים. הנוף הסואן והאורבני וגם מראה גלי הים, היוו אתגר בידי המעצב. את רקעי הנוף השונים, הכניס המעצב פנימה בעזרת חלונות גדולים. גם הדלתות, מכניסות את האווירה החיצונית אל הבית, חלקן עשויות זכוכית חלבית לריכוך המראות והאורות.

בעלי הבית, דרשו ארגון וסדר במרחב ושימוש בפריטי עיצוב מיוחדים. על כן, שמר מרידמן, על ניקיון בקווים תוך שיבוץ של אלמנטים ייחודיים בכינות. קירות הדירה עבים במיוחד, מעניקים, תחושה של כניסה מיוחדת לחללים השונים בבית.

תחושה זו הועמקה על ידי הנמכות התקרה וסוגי תאורה שונים, היוצרים אווירה רכה וביתית. צבעי הדירה יוצרים ניגודים מעניינים בין אוך וויט לצבעים חמים ומקנים לבית תחושת ביתיות מחד ואלגנטיות והדר מאידך. הצבעים בדירה, משמשים אף הם לאפיון החללים. כך למשל, אזור האורחים ייחודי בשל הניגודיות עזה של

בתוך - חדר האורחים וחדר העבודה. התנועה מצפון לדרום מקבילה לתנועה מהציבורי לפרטי. המעבר בין החללים נעשה על ידי שימוש במבואות מפרידות; הראשונה היא מבואת חדר ההורים המובילה גם לחדר הארונות ולאזור המנוחה במיני סלון הצמוד ליחידת ההורים, השניה היא מבואה המובילה לחדרים, למשרד ולחדר האורחים והמבואה האחרונה מובילה לחדר הכביסה.

כל אחד מהאנפים נפרד מהאחר באמצעות הריצוף: האזור הפרטי, חם יותר ומרוצף ברצפת עץ בגוון מייפל, האזור הציבורי מרוצף באבן שיש מלוטשת בצבע קרם.

#### בין האורבני לימי

הנוף המשתנה, הניבט מכל אחד מחלונות הדירה, מהווה אלמנט עיצובי המוכנס פנימה לדירה. האזור הציבורי פונה לים ולנוף עירוני, האזורים הפרטיים פונים לנופים